

Usuarios AMBA en el transporte público durante el ASPO y DISPO

2020: Marzo | Abril | Mayo | Junio | Julio | Agosto | Septiembre | Octubre | Noviembre | Diciembre

2021: Enero | Febrero | Marzo | Abril



Ministerio de Transporte
Argentina

Actualizado al
09/04/21

Evolución usuarios de transporte público AMBA

en días hábiles



El último viernes un 48% de los usuarios utilizaron transporte público en comparación a un día promedio hábil previo al aislamiento

Antes

4.242.450

(promedio usuarios día hábil)



Aislamiento obligatorio

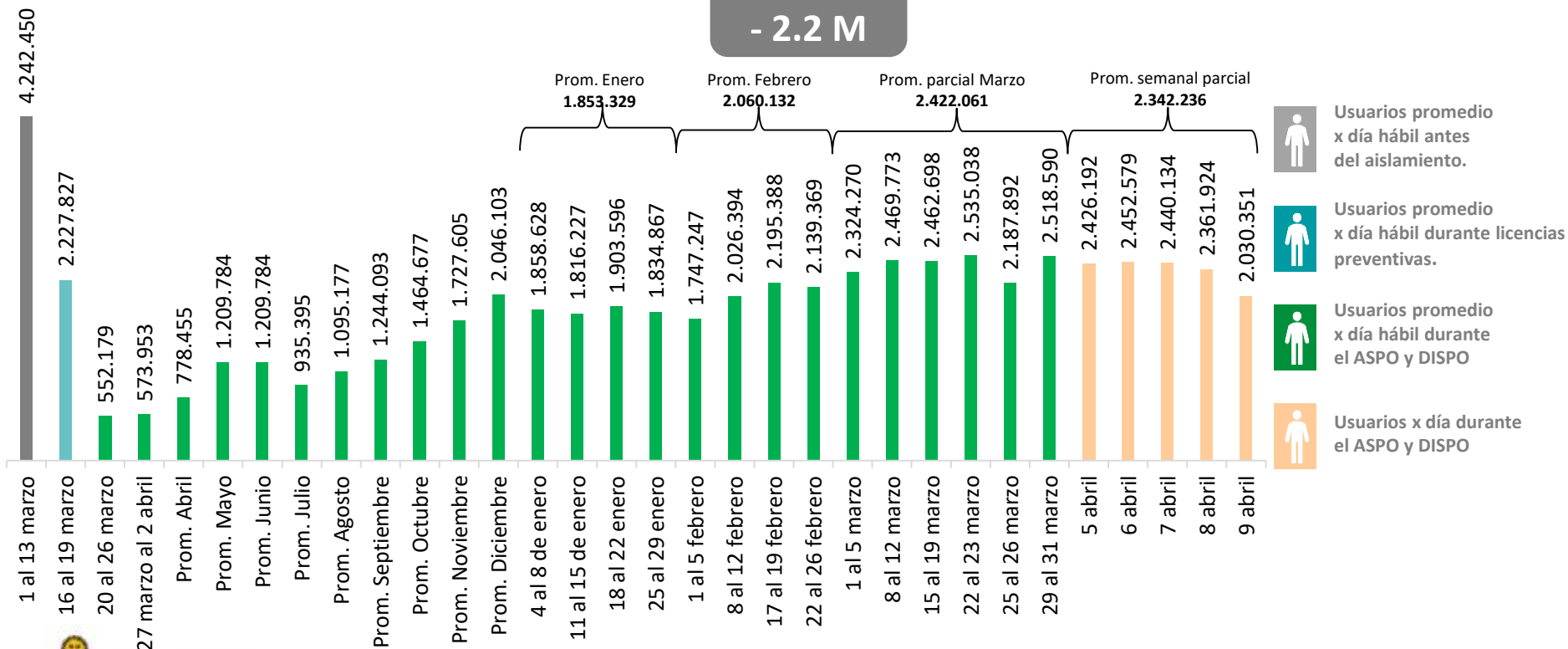
Después

2.030.351

(viernes 09/04/21)

- 52%

- 2.2 M

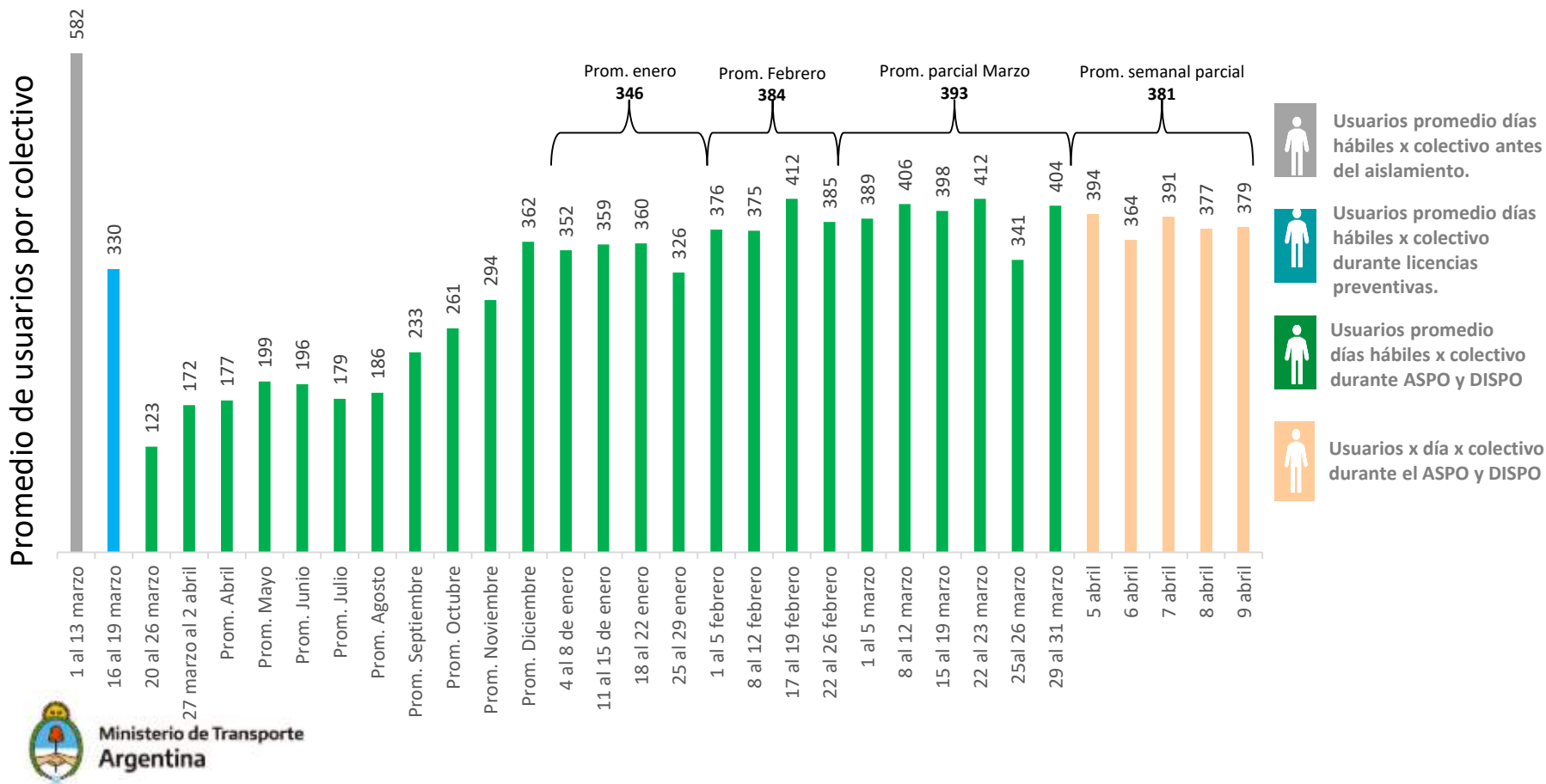


- Usuarios promedio x día hábil antes del aislamiento.
- Usuarios promedio x día hábil durante licencias preventivas.
- Usuarios promedio x día hábil durante el ASPO y DISPO
- Usuarios x día durante el ASPO y DISPO



Promedio de cantidad de usuarios por colectivo vs cantidad de colectivos en AMBA en días hábiles

El último viernes hubo una baja del 35% del promedio de pasajeros por colectivo en comparación a un día hábil promedio previo al aislamiento, mientras que los colectivos se redujeron un 17% comparando el mismo período

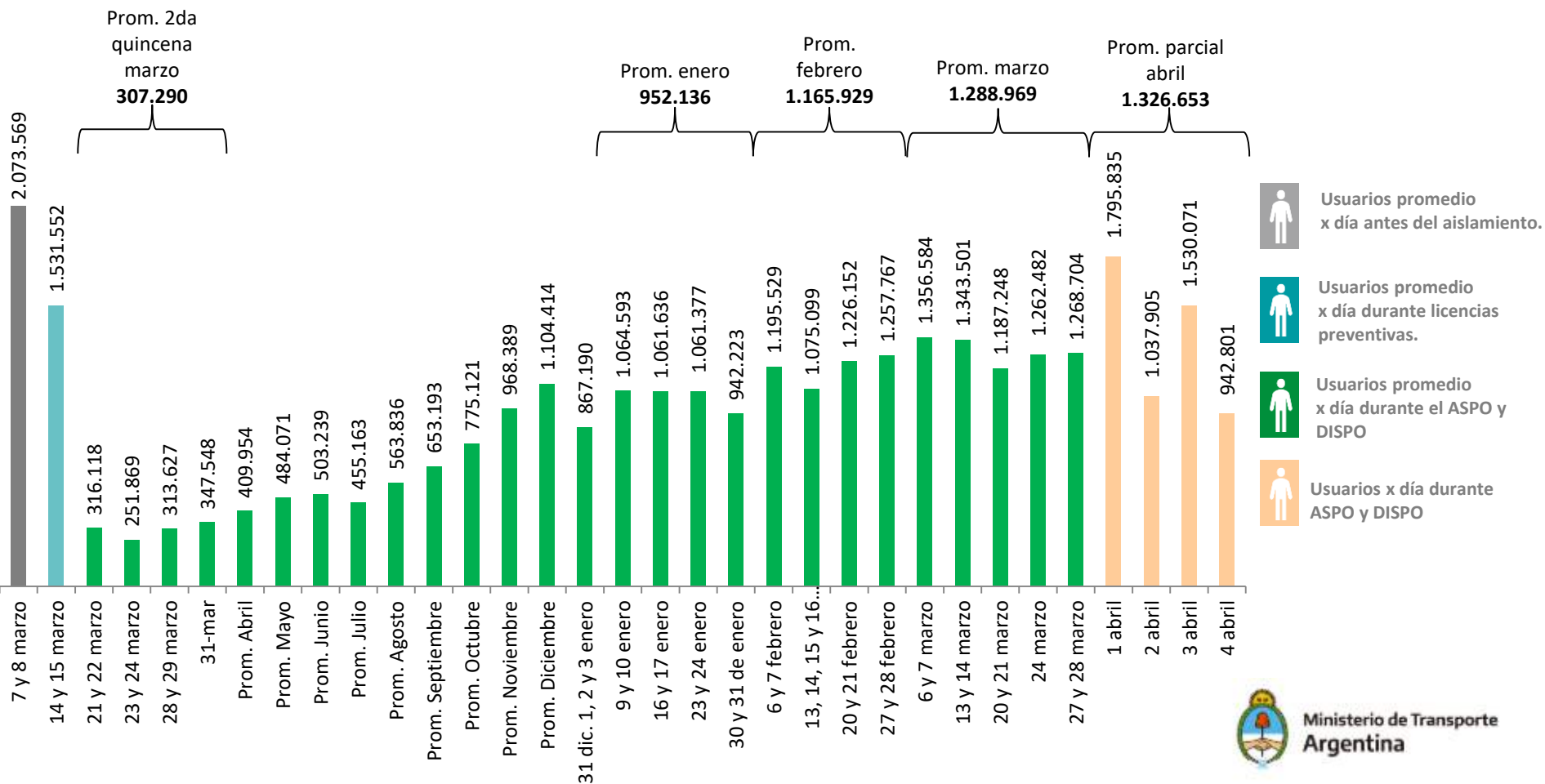


Evolución usuarios de transporte público AMBA

Fines de semana y feriados

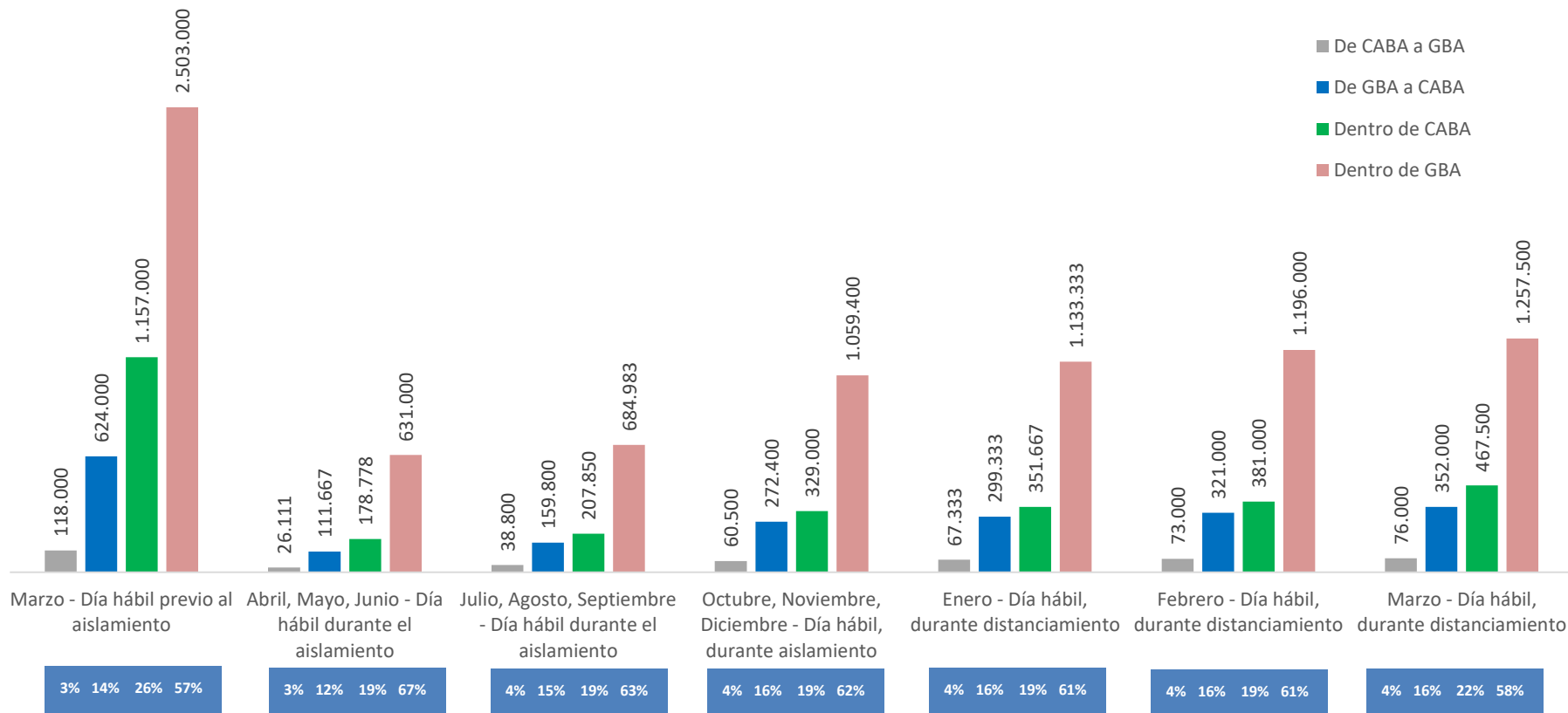


En promedio, un 64% de usuarios utilizaron el transporte público el último fin de semana en comparación a un fin de semana promedio previo al aislamiento.



Evolución usuarios de transporte público AMBA

movimientos entre distritos





Ministerio de Transporte Argentina

Argentina unida